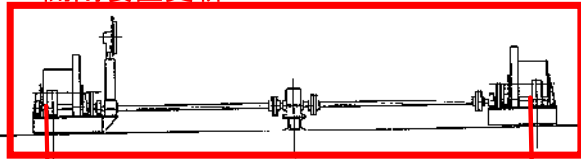
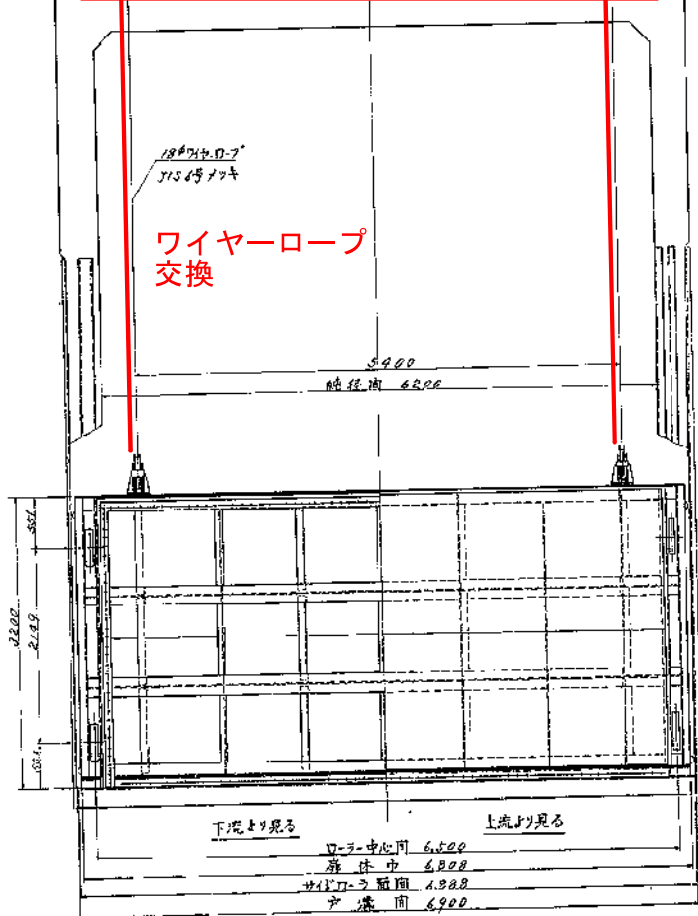


開閉装置更新



AP+26.174

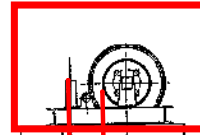
ワイヤーロープ  
交換



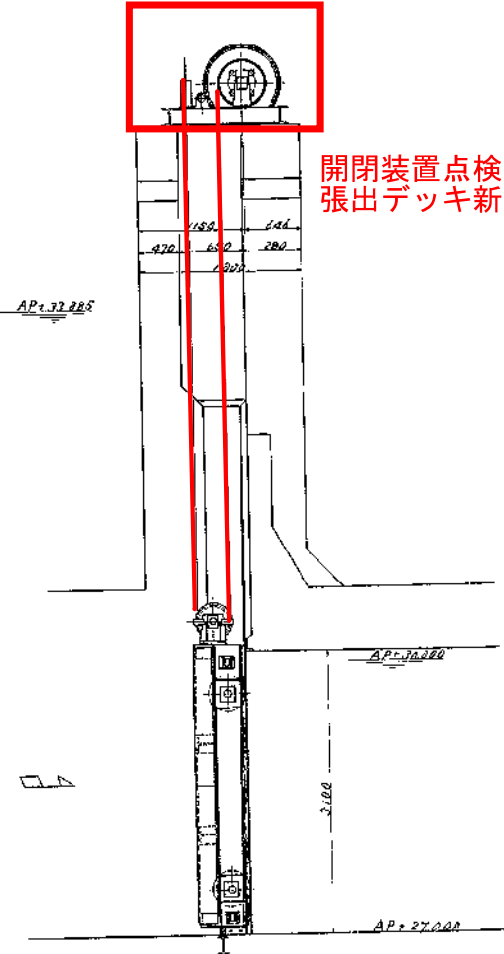
下流より見る      上流より見る

ローラー中心間 6.500  
扉体巾 6.200  
セクター幅間 4.988  
戸溝間 6.200

開閉装置更新



開閉装置点検スペース  
張出デッキ新設



AP+27.000

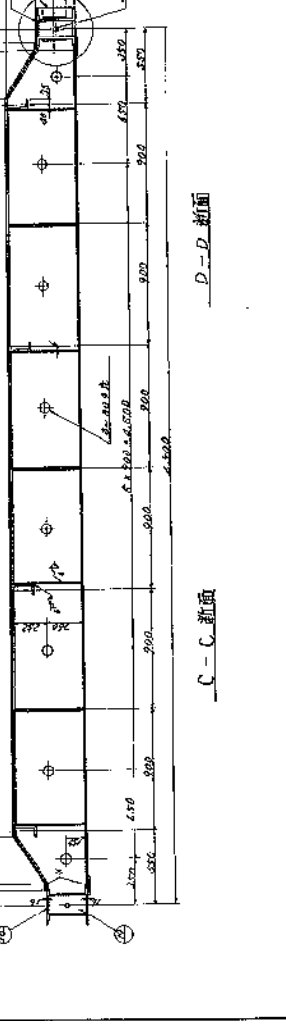
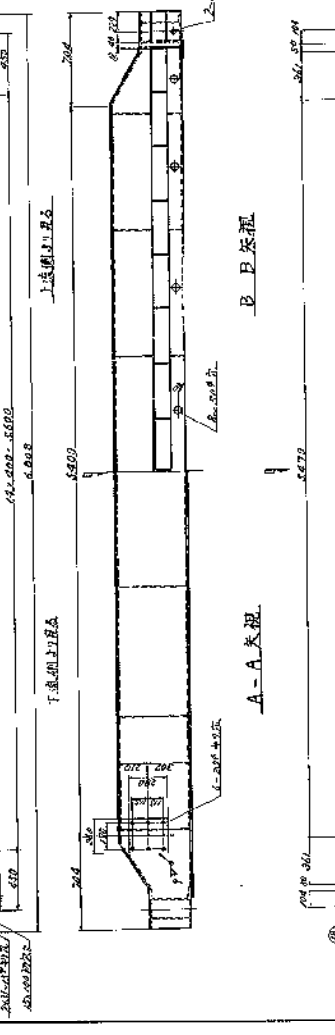
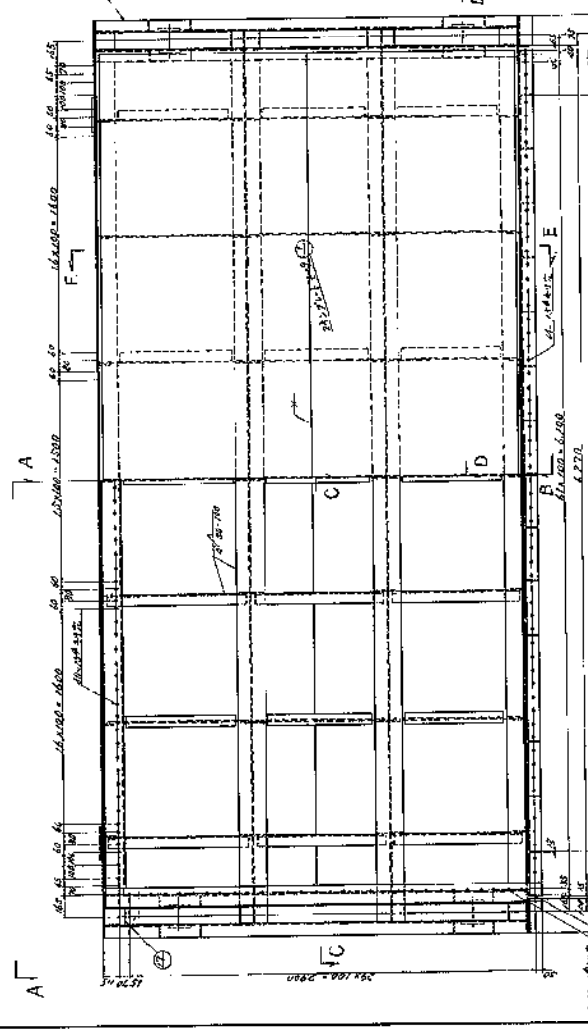
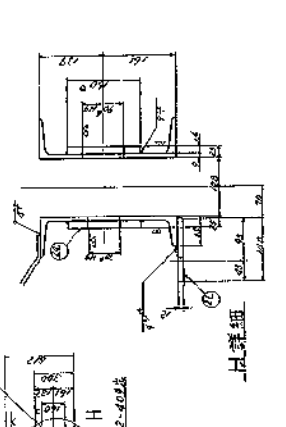
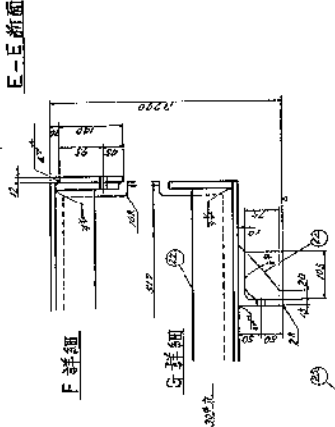
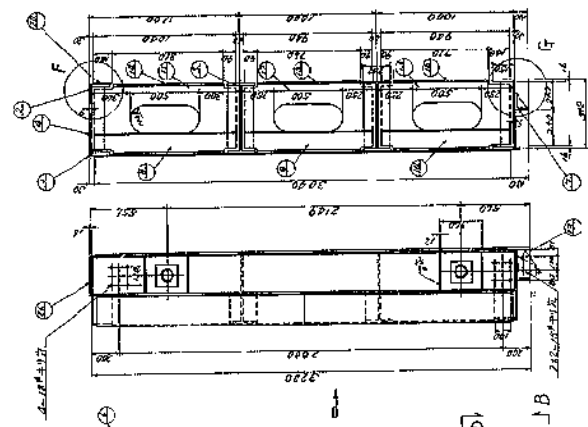
型式門数	鋼製ローゲート 4門
総径間×有効高	6.200m × 2.100m
水密	後面より止水
設計水深	前側 4.855m 後側 3.000m
水圧荷重	73,030 T/m
捲揚方式	電動手動 74.4-0.7巻取式
捲揚荷重	6,500 T/m
捲程	5,000 m
捲揚速度	0.30 7/min
モーター	2HP220V 60m 1.8kw 30分運転
その他	捲揚水球 前後側外区バックス

完成図

昭和 年度	
若原谷川ゲ-1 観音 工事	
図種	一般構造図 (其の )
縮尺	1/30
図番	全5葉 の内 1
設計日	昭和 45 年 8 月 31 日
作成者	徳島工務所
校核者	徳島工務所
施工者	株式会社 酒井録工所
徳島工務事務所	

個数は / 組分を 示す。 4組分製作のこと

番号	品名	材質	規格	数量	所定図番	備考
1	92.5202 60x8	SS41		2		
2	64.121 X 6302			2		
3	91.522 X 4808			2		
4	65.2202(92.5202)			2		
5	6.2004(92.5202)			4		
6	6.2004(92.5202)			4		
7	91.503 X 1080			2		
8	91.503 X 940			2		
9	FR 750 X 810			2		
10	1.760			2		
11	1.710			2		
12	6x141x178			2		
13	16x202x128			2		
14	9x308x128			2		
15	12x152x1080			2		
16	12x148x3780			2		
17	12x202x128			2		
18	16x160x160			2		
19	12x90x900			2		
20	18x260x280			2		
21	FR 901x1080			2		

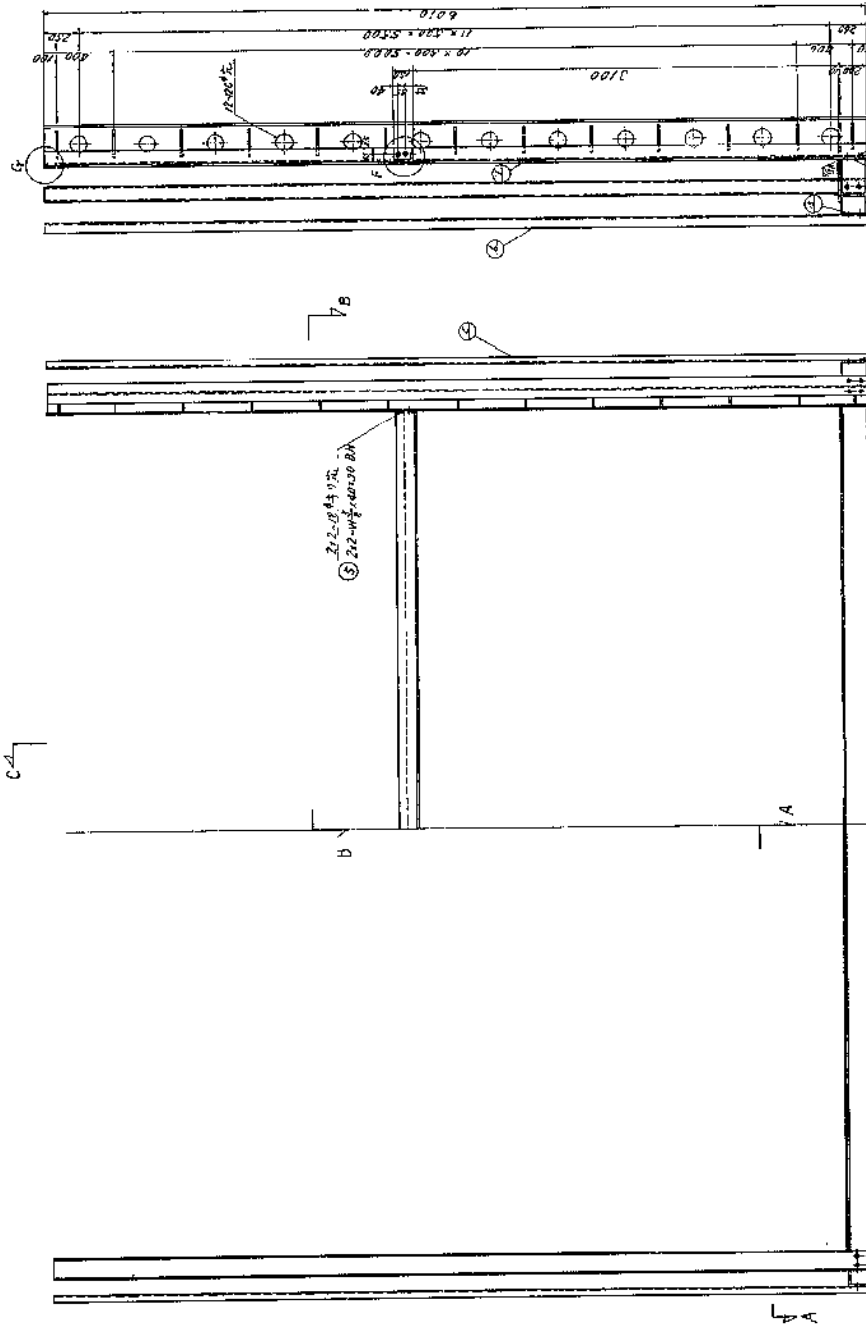


完成図

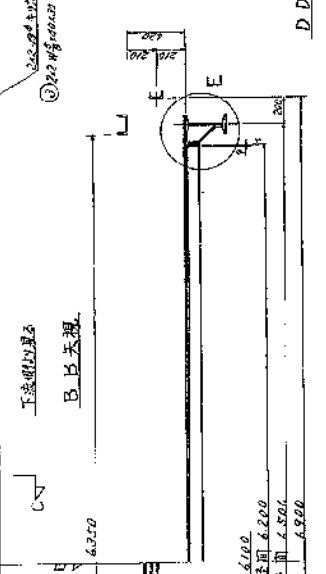
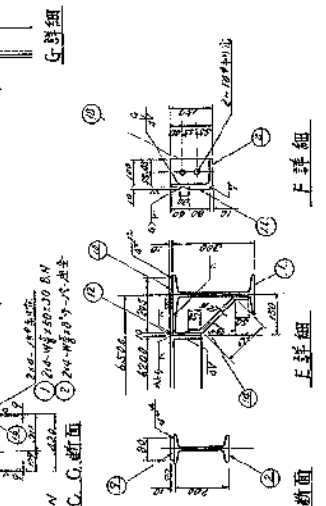
昭和 三十八年
岩谷谷川ゲート建設工事
図號 森林院圖(第 1 )
縮尺 1/50
図號 第 2
設計者 岩谷谷川ゲート建設事務所
製図者 岩谷谷川ゲート建設事務所
施工者 株式会社 酒井工務所
徳島工務事務所

個数は1組分を示す。4組分製作のこと

材料	品名	数量	単位	備考
①	1000×500×600	2	個	
②	1000×500×600	1	個	
③	1000×500×600	2	個	
④	1000×500×600	2	個	
⑤	1000×500×600	2	個	
⑥	1000×500×600	2	個	
⑦	1000×500×600	2	個	
⑧	1000×500×600	2	個	
⑨	1000×500×600	2	個	
⑩	1000×500×600	2	個	
⑪	1000×500×600	2	個	
⑫	1000×500×600	2	個	
⑬	1000×500×600	2	個	
⑭	1000×500×600	2	個	
⑮	1000×500×600	2	個	
⑯	1000×500×600	2	個	
⑰	1000×500×600	2	個	
⑱	1000×500×600	2	個	
⑲	1000×500×600	2	個	
⑳	1000×500×600	2	個	
㉑	1000×500×600	2	個	
㉒	1000×500×600	2	個	
㉓	1000×500×600	2	個	
㉔	1000×500×600	2	個	
㉕	1000×500×600	2	個	
㉖	1000×500×600	2	個	
㉗	1000×500×600	2	個	
㉘	1000×500×600	2	個	
㉙	1000×500×600	2	個	
㉚	1000×500×600	2	個	
㉛	1000×500×600	2	個	
㉜	1000×500×600	2	個	
㉝	1000×500×600	2	個	
㉞	1000×500×600	2	個	
㉟	1000×500×600	2	個	
㊱	1000×500×600	2	個	
㊲	1000×500×600	2	個	
㊳	1000×500×600	2	個	
㊴	1000×500×600	2	個	
㊵	1000×500×600	2	個	
㊶	1000×500×600	2	個	
㊷	1000×500×600	2	個	
㊸	1000×500×600	2	個	
㊹	1000×500×600	2	個	
㊺	1000×500×600	2	個	
㊻	1000×500×600	2	個	
㊼	1000×500×600	2	個	
㊽	1000×500×600	2	個	
㊾	1000×500×600	2	個	
㊿	1000×500×600	2	個	



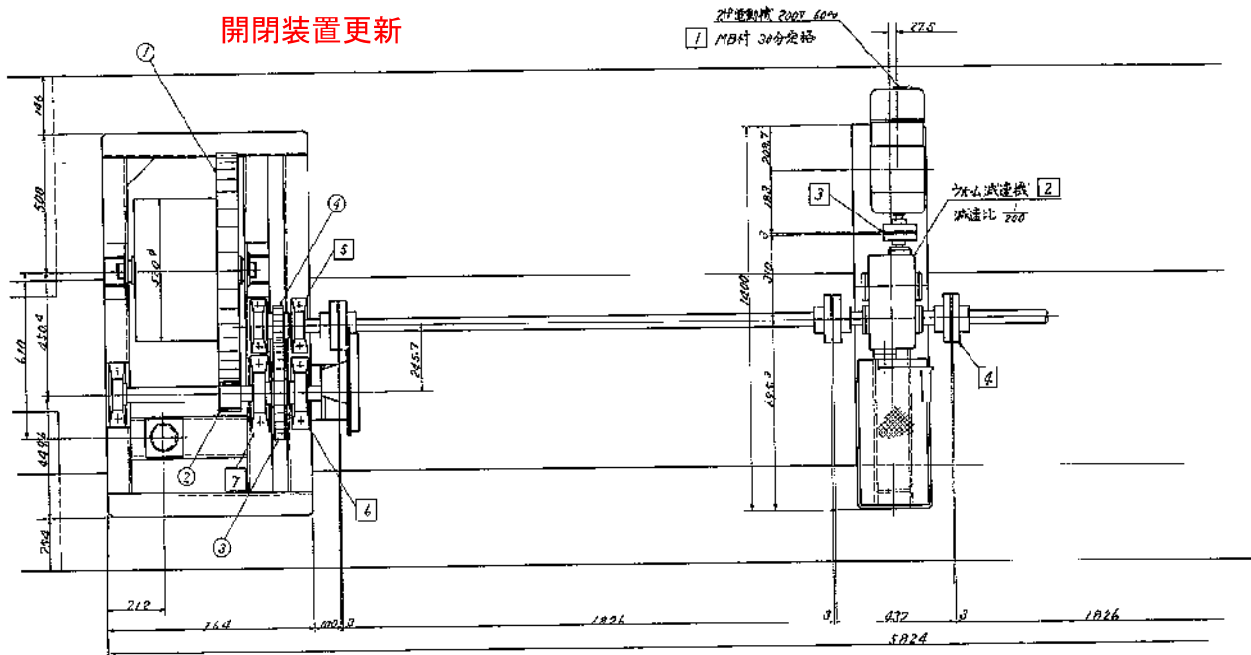
完成 年度	昭和 年 度
完成 場所	岩手県 釜淵 町 釜淵 地区 (株) 釜淵 地区 建設 委員会
完成 時期	昭和 年 月 日
完成 内容	釜淵 地区 建設 委員会 事務所
完成 形式	鉄骨 構造 鋼 骨 筋 工 事



完成 年度	昭和 年 度
完成 場所	岩手県 釜淵 町 釜淵 地区 (株) 釜淵 地区 建設 委員会
完成 時期	昭和 年 月 日
完成 内容	釜淵 地区 建設 委員会 事務所
完成 形式	鉄骨 構造 鋼 骨 筋 工 事



開閉装置更新



個数は1組分と示す。4組分製作のこと

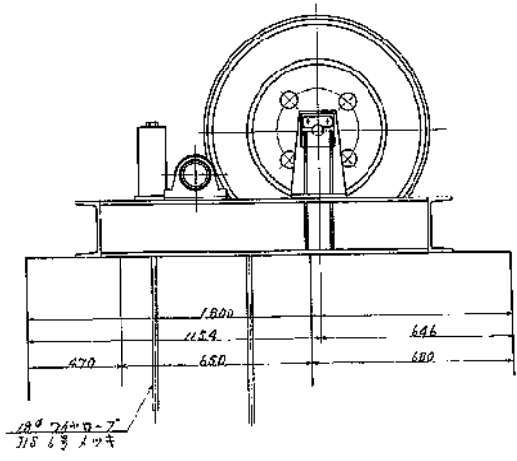
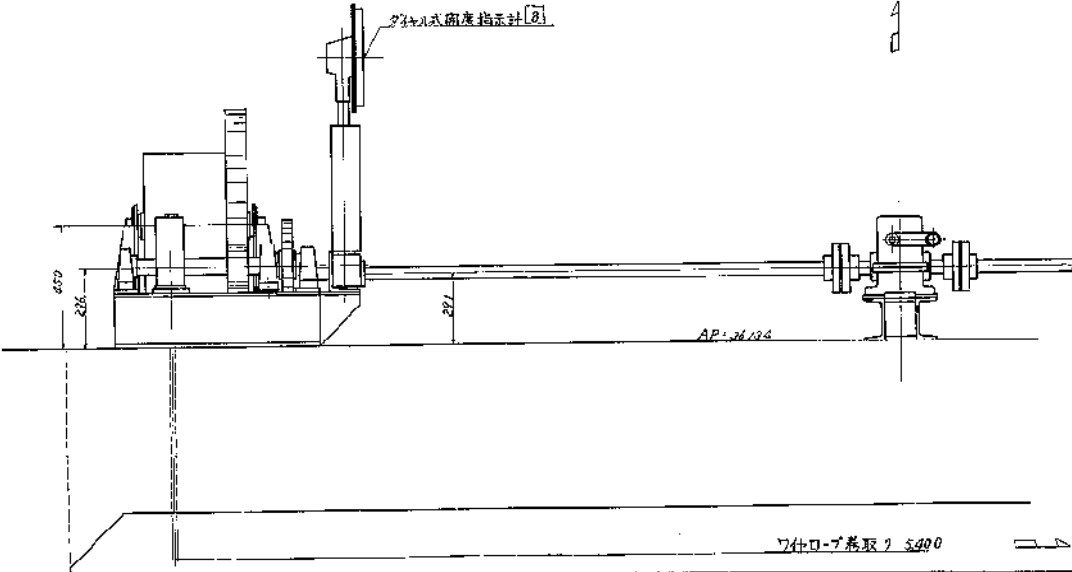
序号	品名	材質	数量	備註
1	2P電動機 220V 60Hz		1	
2	减速机 220		1	
3	125Aトルクブレーキ		1	
4	120Aトルクブレーキ		1	
5	40°軸受 UCP 200		4	
6	50°軸受 UCP 211		4	
7	60°軸受 UCP 213		2	
8	2寸トルク指示計		1	
9				

齒車表

序号	名称	歯数	P.C.D	中心距離	備註
①	ドラムギヤ	8	102	83.2	80 60.5C 20/15ギヤ
②	ドラムギヤ	8	15	12.0	80 60.5C 20/15ギヤ
③	中間ギヤ	5	68	32.0	40 60.5C 20/15ギヤ
④	中間ギヤ	5	31	15.5	40 60.5C 20/15ギヤ

捲上速度

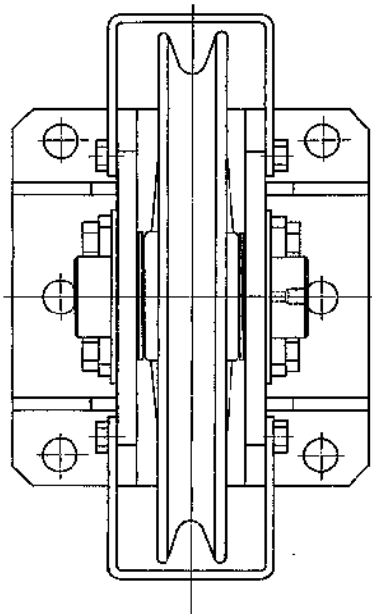
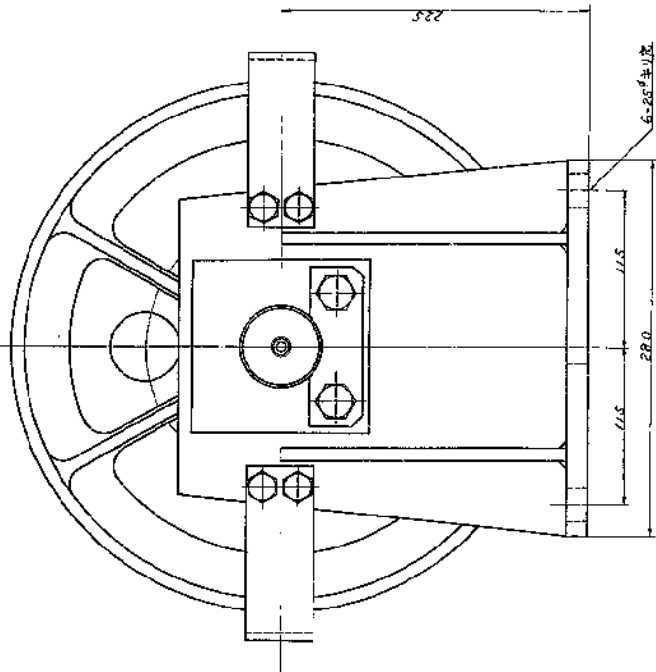
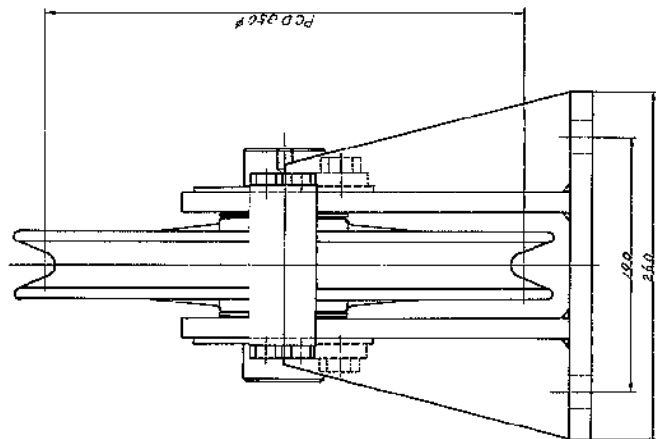
$$V = 1200 \times \frac{1}{2000} \times \frac{16}{104} \times \frac{31}{68} \times \frac{2500}{2} = 0.50 \text{ m/min}$$



完成図

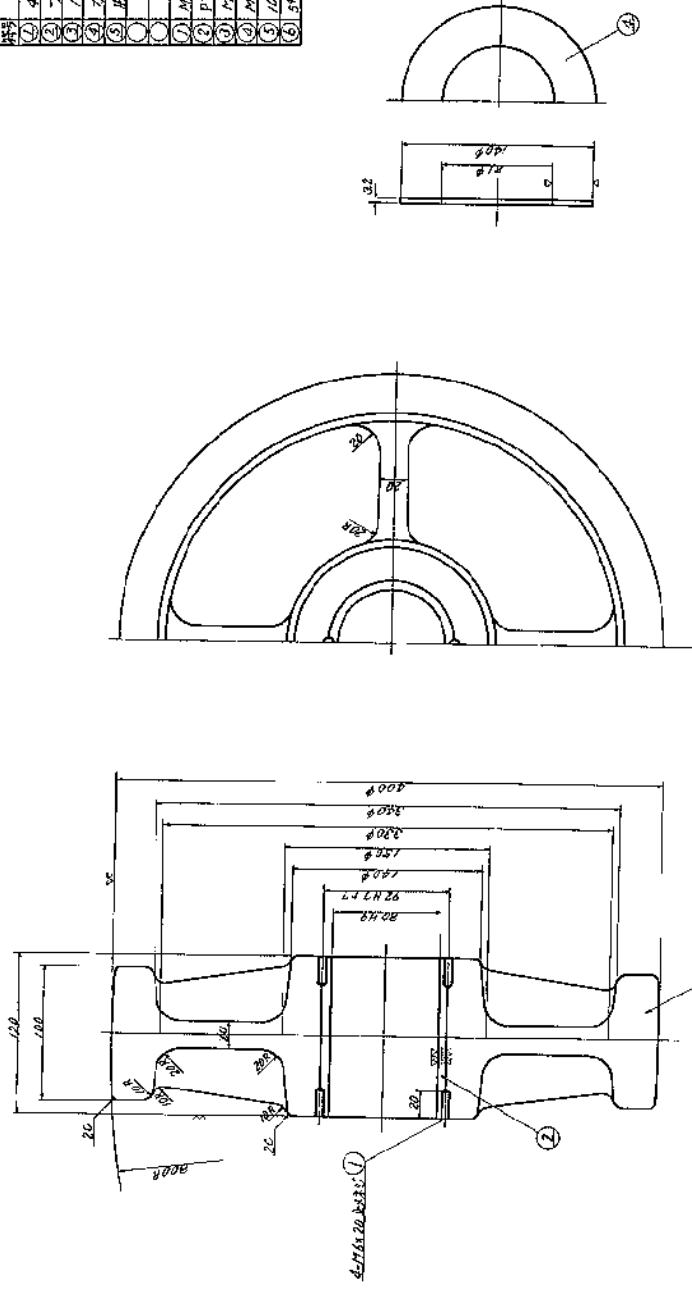
昭和 年度	
若原谷川ゲート設備工事	
図 積	巻上機組立図(英)
縮 尺	1/10
図 番 号	全日業 の内 5
完成年月日	昭和45年 8月 31日
所 属 部 門	土木部
所 属 課 室	第一課
施工者	株式会社 酒井鉄工所
徳島工事事務所	

完成図	
昭和 年 月 日	岩屋谷川工一上設備工事
図 番	シ-7-3 詳細図 ( 葉の )
縮 尺	1/2
回 轉 号	全 5 葉 の 町 心
機 械 製 造 日	昭 和 45 年 8 月 27 日
機 械 製 造 所	徳島 県 徳島 市 徳島 工業 団地 1 丁目 1 番 1 号
機 械 製 造 者	徳島 工業 株式 会社
機 械 製 造 場	徳島 県 徳島 市 徳島 工業 団地 1 丁目 1 番 1 号
機 械 製 造 所	徳島 工業 株式 会社

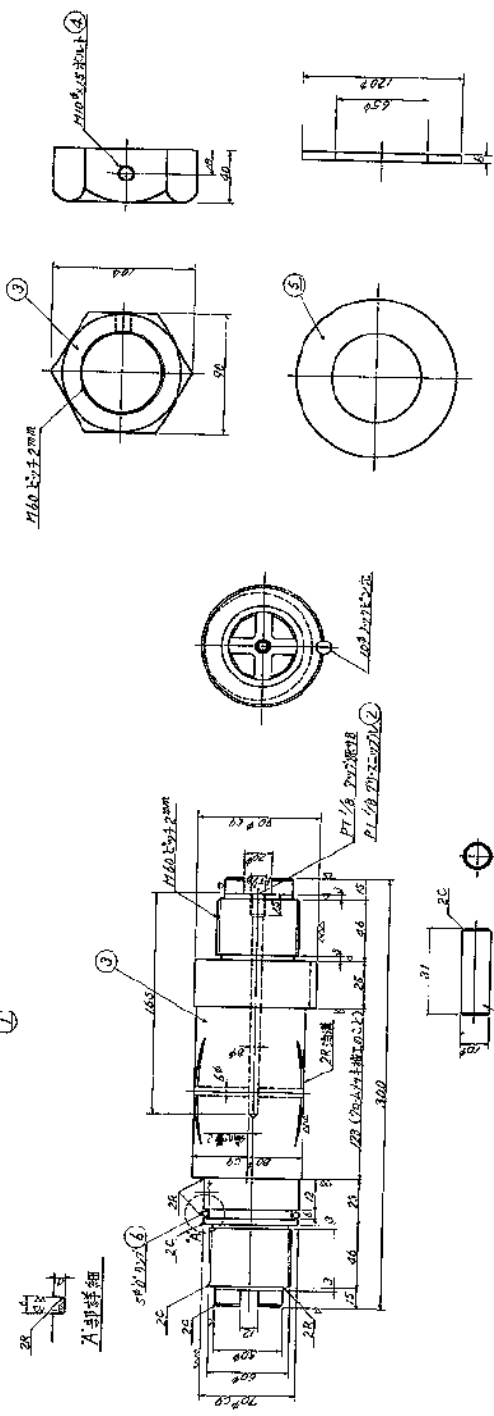


個数は1組分を示す。4組分製作のこと

材料	品名	規格	数量	単位	取付位置	取付箇所
①	400φ生口ワ-	SC50 421				
②	ワッシユ	ボルト 421				
③	100φx170	S9527 421				
④	ワッ	SSP 422				
⑤	400φx130x130	SS 41 422				
⑥						
⑦	M6x20ボルト	SS 41 422				
⑧	PT 取付板	BC 421				
⑨	M60ナット	SS 41 422				
⑩	M10φボルト	SS 41 422				
⑪	10φφ170ピン	421				
⑫	S9527取付板	ゴム 421				



特記  
1. 取付位置は日本道路規格 JIS 500SP  
に準拠する。

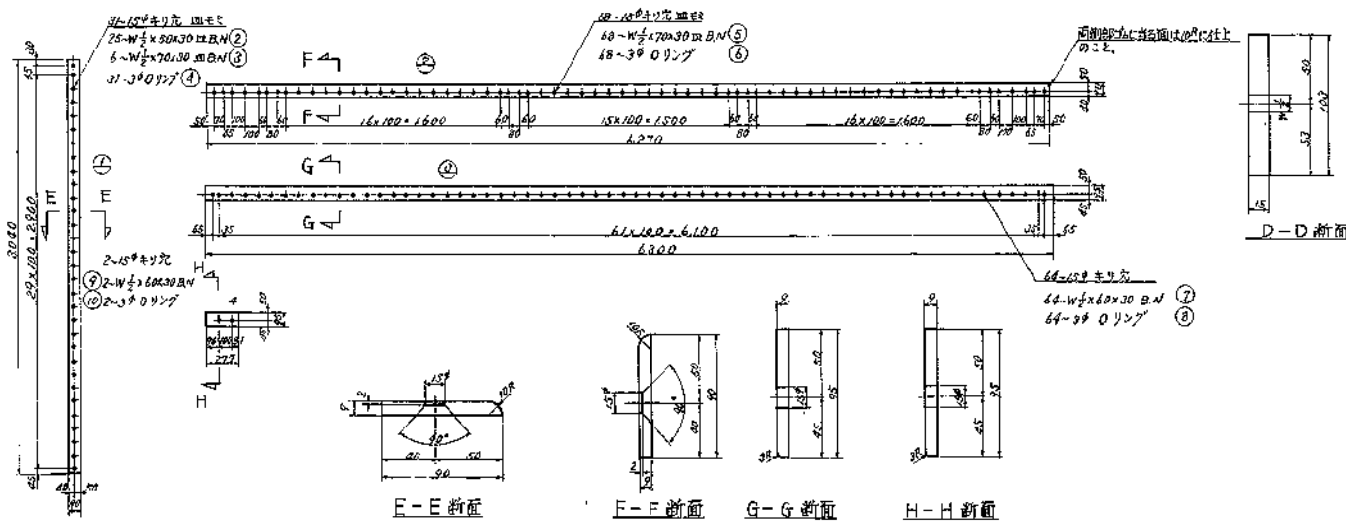
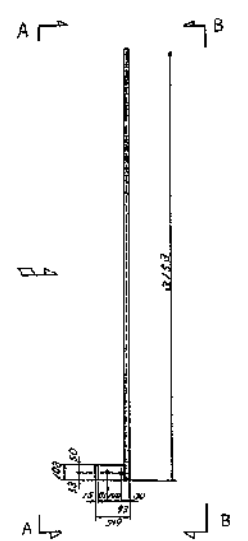
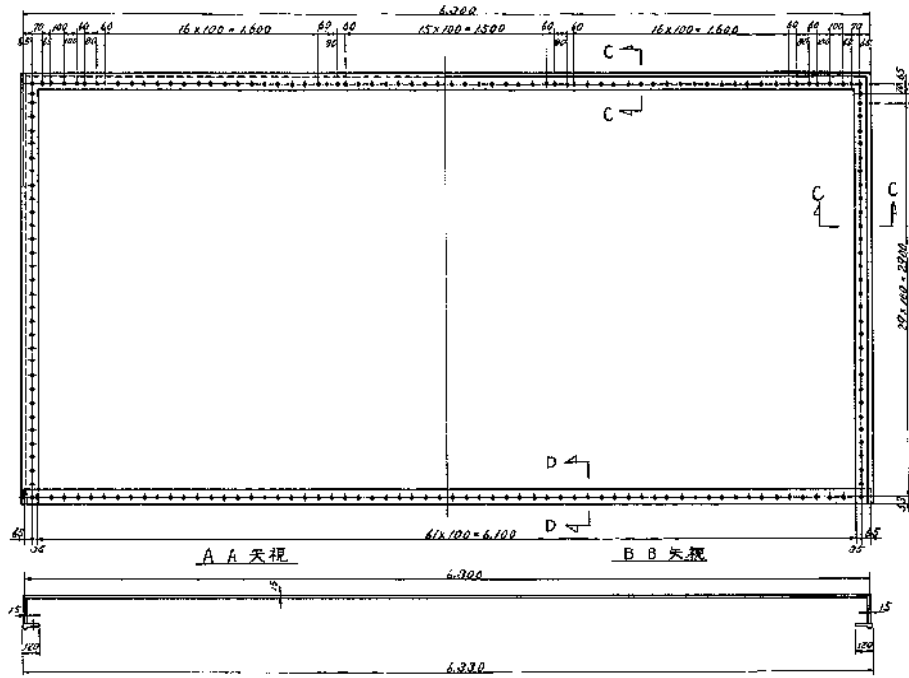


完成図

路名	早良
位置	早良川上流橋工事
図種	取付位置詳細図(取付)
縮尺	1/2
図番	早良 0107
発注日	昭和45年8月21日
所長	佐藤 隆
設計者	佐藤 隆
施工者	株式会社 徳島建設事務所

1/2寸ピン詳細

### 水密ゴム交換



個数は 1 組分を示す。4 組分製作のこと

符号	品名	材質	規格	数量	備注	記号
①	FR 90x90 2040	SS 41	2			
②	FR 90x90 6370	.	1			
③	9x95x6300	.	1			
④	2x85x277	.	2			
⑤	水密型丁 L	自然ゴム	1			
⑥	鋼製ボルト	SUS 27	50			
⑦	鋼製ワッシャー	.	12			
⑧	3φ0.117 中径ボルト	丁 L	70			
⑨	3φ0.117 中径ボルト	SUS 27	60			
⑩	3φ0.117 中径ボルト	SUS 27	60			
⑪	ボルトボルト	SUS 27	4			
⑫	3φ0.117 中径ボルト	丁 L	10			

丁 L仕様

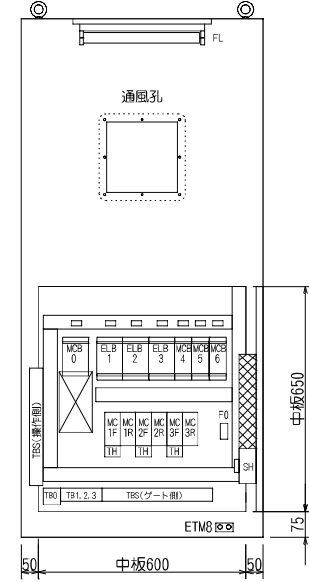
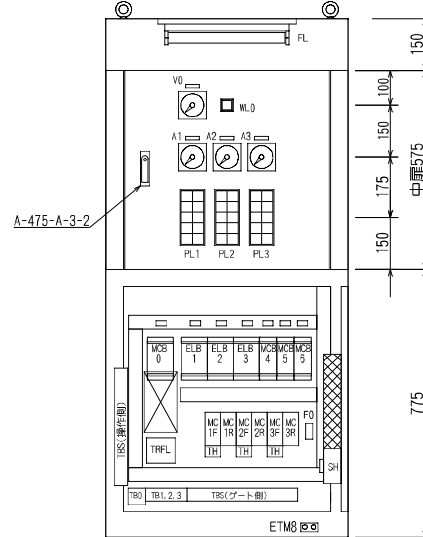
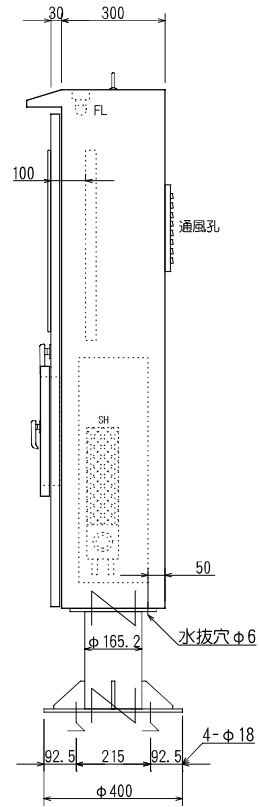
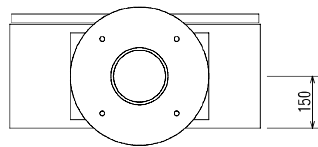
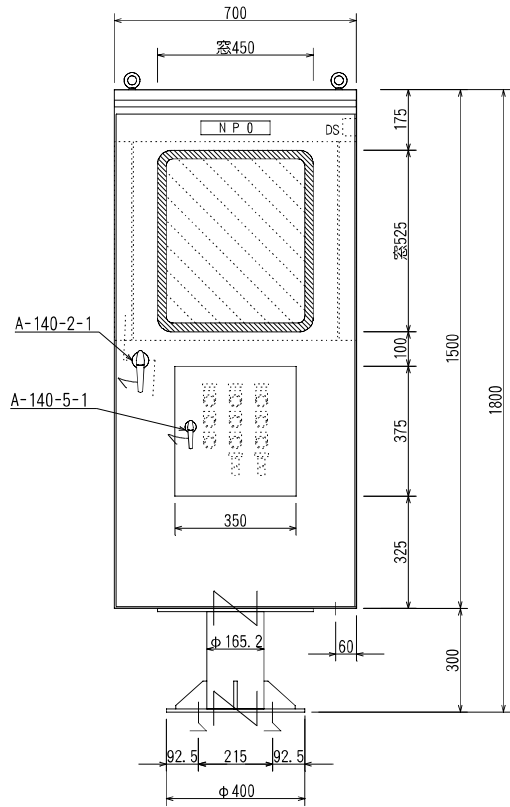
材質	自然丁 L
引張強度	175 <sup>kg</sup> /cm <sup>2</sup> 以上
伸び	300% 以上
硬度	55 <sup>±5</sup>
圧縮永久変率	19% 以内

### 完成図

昭和 年 月 日	老屋谷川ゲート設備工事
図種	水密ゴム詳細(水)
縮尺	1/2
図番	水工 0143
完成年月	昭和 45 年 8 月 31 日
所長	徳島工務事務所
主任技師	徳島工務事務所
技師	徳島工務事務所
施工者	株式会社 酒井鉄工所
徳島工務事務所	



機側操作盤更新



構造	屋外自立型
塗装色	5Y7/1
本体板厚	SPCC2.3t
扉板厚	SPCC2.3T
スタンド	配管用炭素鋼板
機器取付板	SPCC2.3T

図面訂正

納入先  
河川海岸維持修繕工事 殿  
(岩屋川)

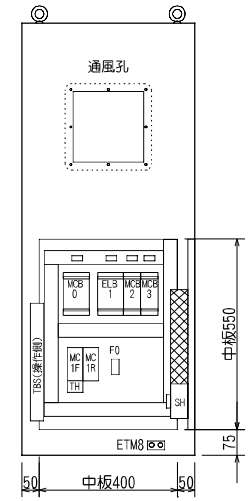
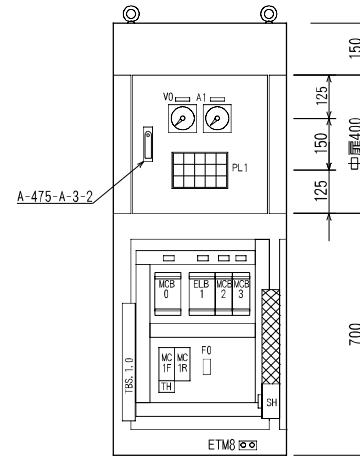
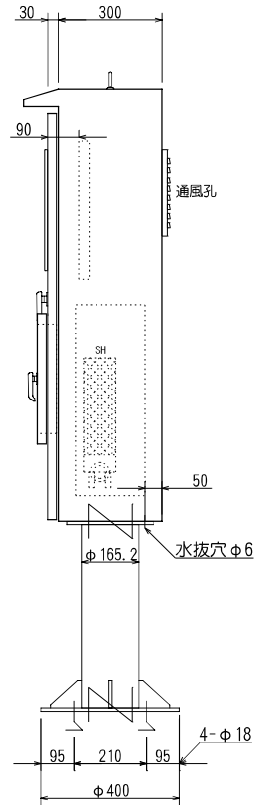
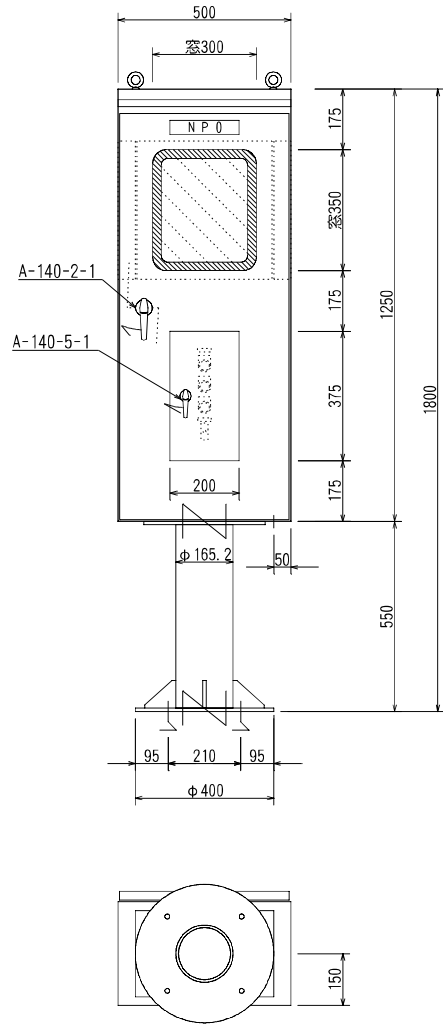
名称  
メインゲート操作盤 外形図

製図 検図 承認

尺度  
1  
10

工番  
図番

# 機側操作盤更新



構造	屋外自立型
塗装色	5Y7/1
本体板厚	SPCC2.3t
扉板厚	SPCC2.3T
スタンド	配管用炭素鋼板
機器取付板	SPCC2.3T

図面訂正

納入先 河川海岸維持修繕工事 殿  
(岩屋川)

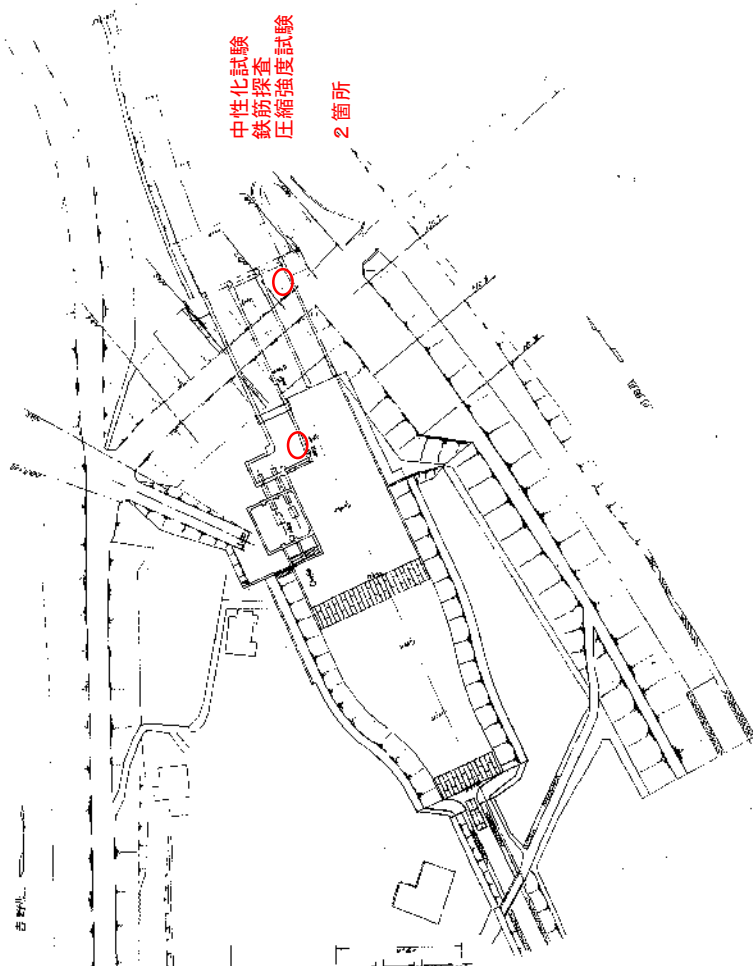
名称 ゲート操作盤 外形図

製図 検図 承認  
 設計 2004.5 野々瀧  
 検 2004.5 藤本

尺度 1/10

工番 図番

半面図 S-120



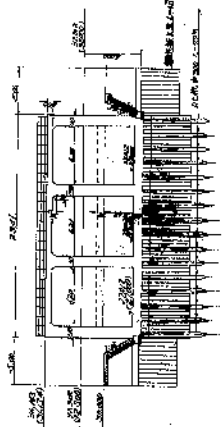
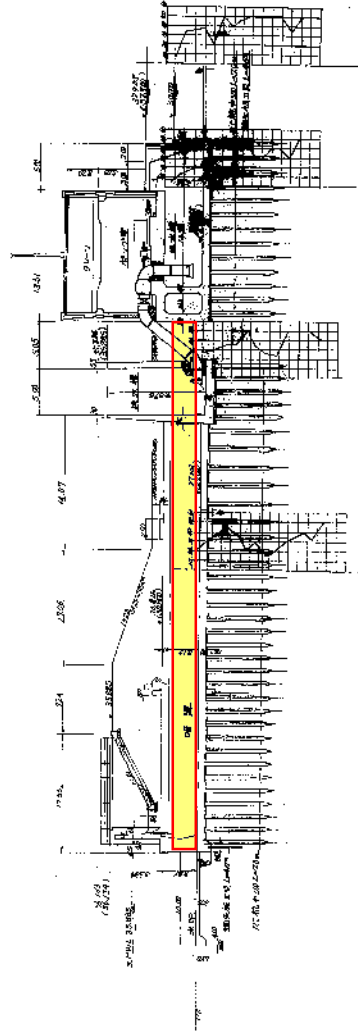
中性化試験  
鉄筋探査  
圧縮強度試験  
2箇所

補函 L34.5m H3.1 W7.0

補函 L34.5m H3.1 W7.0

補函 L52.0m H3.1 W7.0

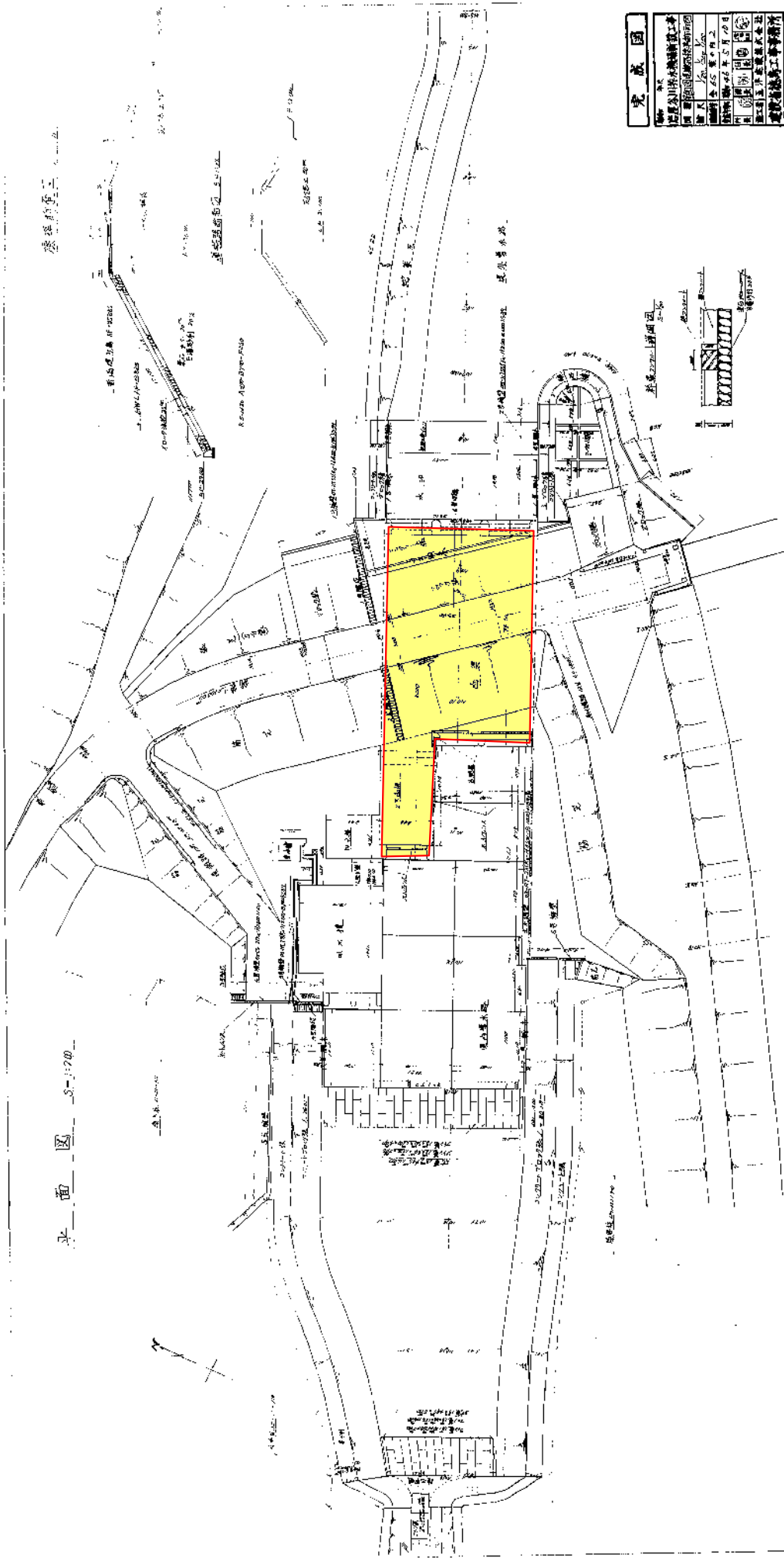
一般構造図 S-120



完成図	
図名	半面図 S-120
図種	構造図
図尺	1/50
図日	2010.10.10
図者	建築設計事務所
図主	建築設計事務所
図監	建築設計事務所
図検	建築設計事務所
図認	建築設計事務所
図印	建築設計事務所
図消	建築設計事務所
図取	建築設計事務所
図送	建築設計事務所
図着	建築設計事務所
図配	建築設計事務所
図納	建築設計事務所
図取	建築設計事務所
図送	建築設計事務所
図着	建築設計事務所
図配	建築設計事務所
図納	建築設計事務所

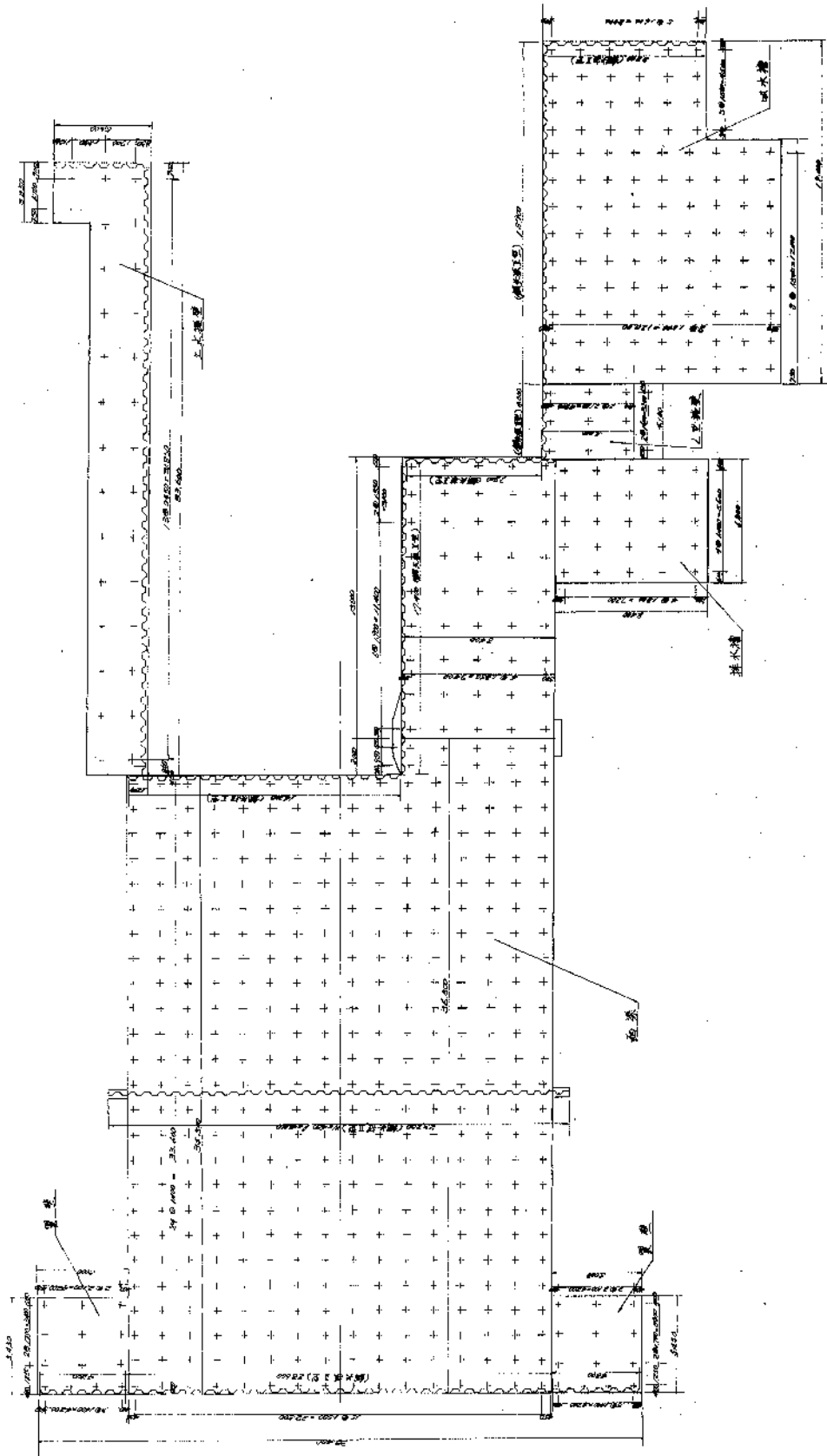
補門・補管点検修繕設計

平面图 S-170

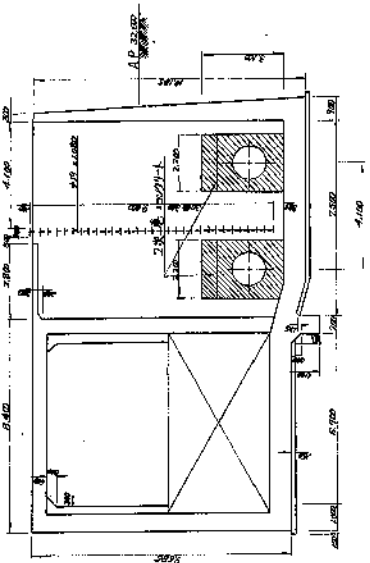


完成图	
工程名称	某某某工程
设计单位	某某某设计院
设计日期	2023年5月20日
设计人	某某某
审核人	某某某
比例	1:100
图号	S-170

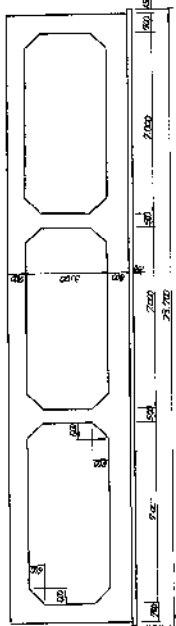
完成图	
工程名称	天津滨海新区海防工程
设计单位	天津滨海新区海防工程局
设计日期	2005年10月9日
设计阶段	施工图
设计人	王洪波
审核人	王洪波
设计单位	天津滨海新区海防工程局
设计单位	天津滨海新区海防工程局



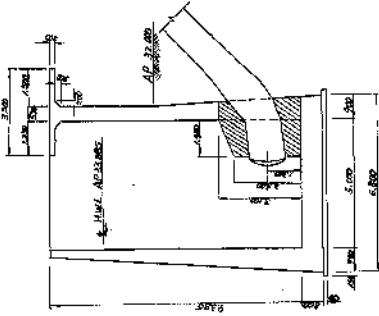
B-B 断面



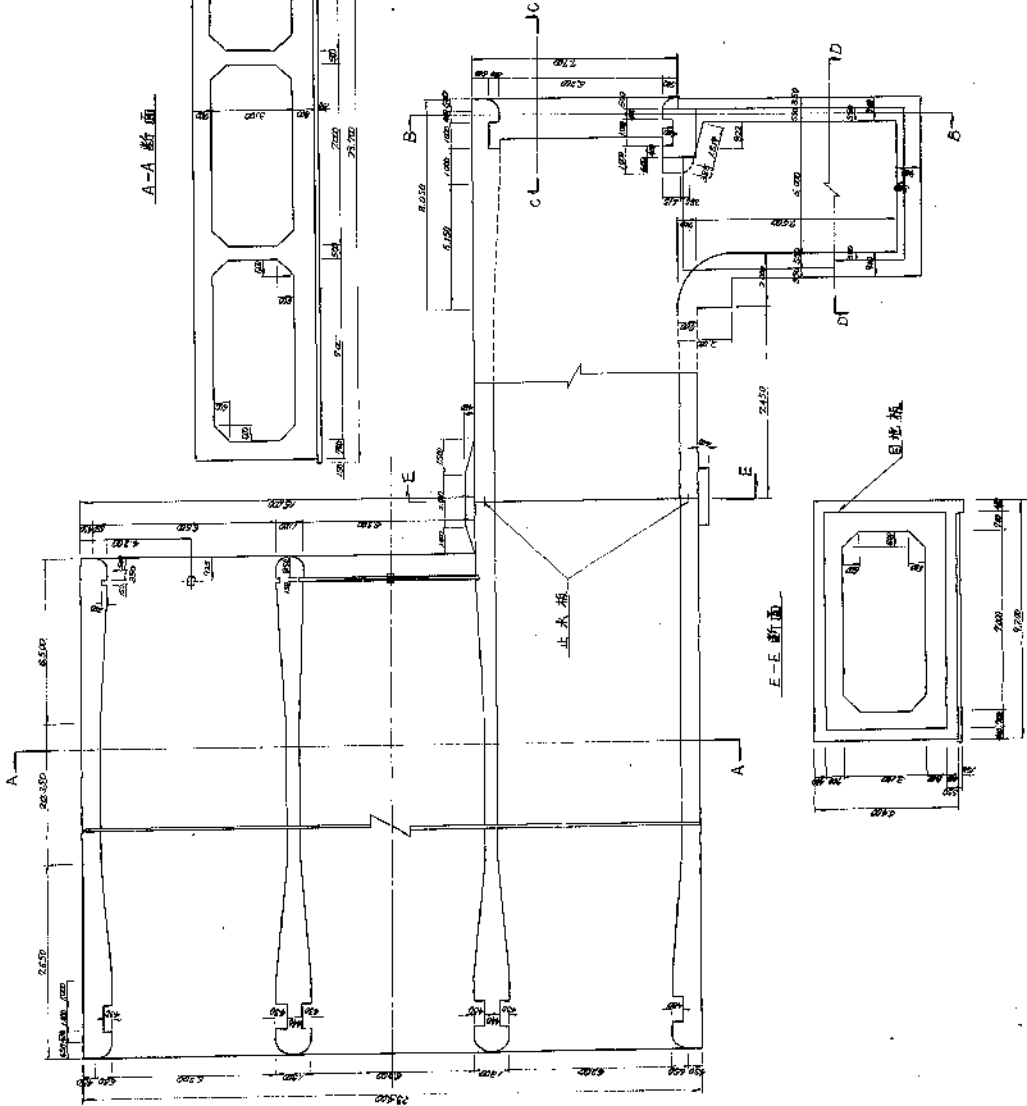
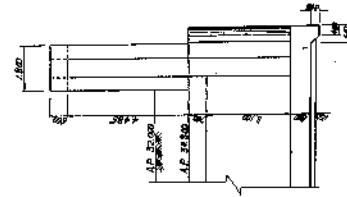
A-A 断面



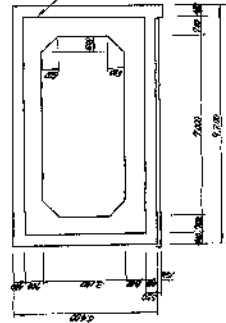
D-D 断面



C-C 断面



E-E 断面

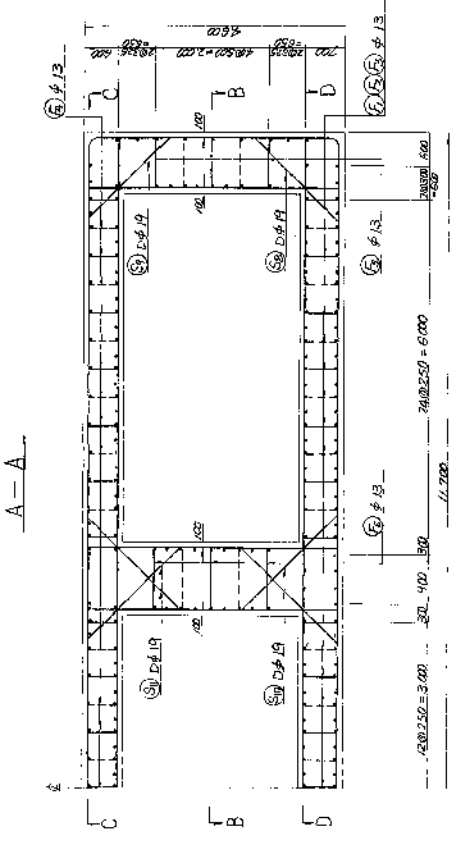
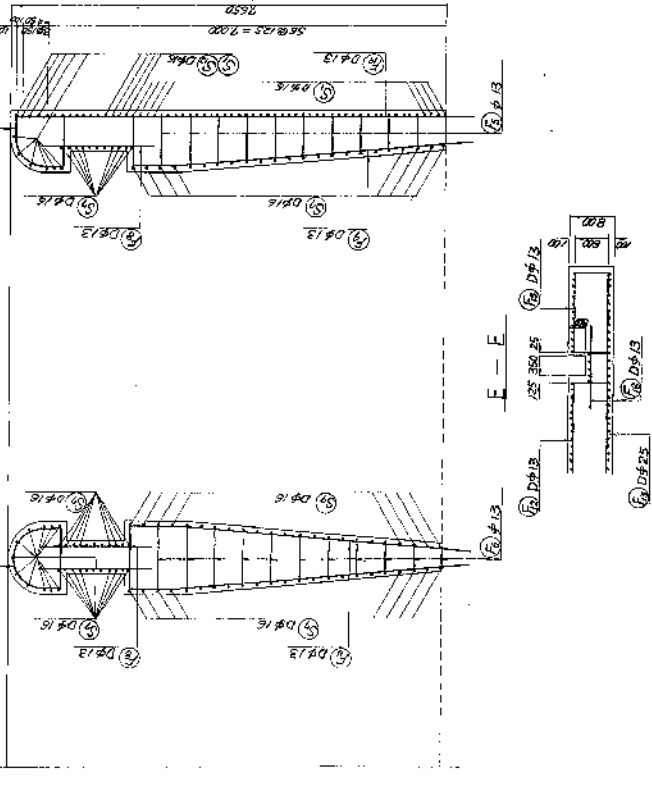
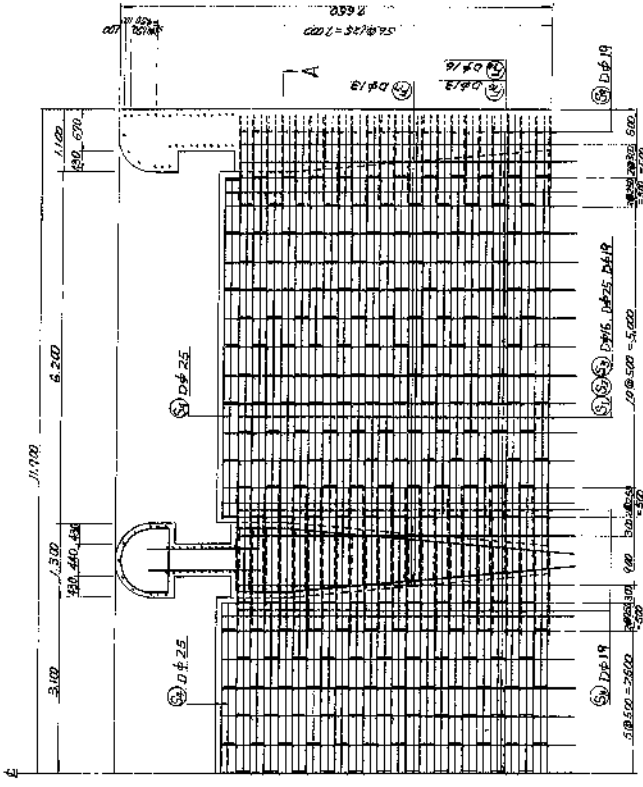
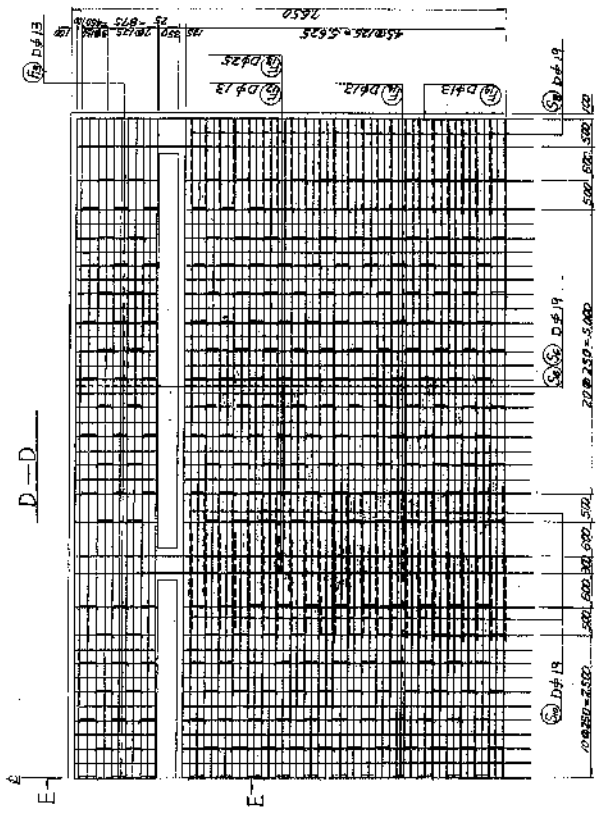


完成圖

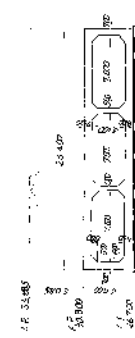
設計者	平塚 貞一
設計事務所	高橋洋行
設計日	昭和六年五月十日
設計場所	東京市千代田区
設計者	高橋洋行
設計事務所	高橋洋行
設計日	昭和六年五月十日
設計場所	東京市千代田区
設計者	高橋洋行
設計事務所	高橋洋行
設計日	昭和六年五月十日
設計場所	東京市千代田区

**完成圖**

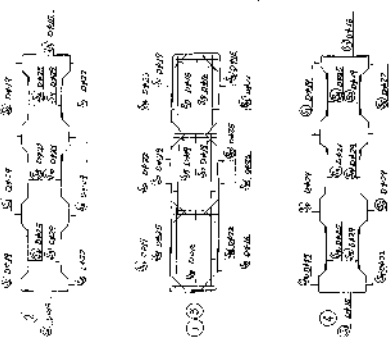
聯和	平夜	岩原分川排水機構建設工事
縮尺	1/50	圖網排水口部配筋圖
圖號	全 65 葉 0 月 11	
日期	昭和 46 年 5 月 10 日	
設計	美 國 國 際 工 務 有 限 公 司	
監工	廣工 五洋建設株式会社	
事務所	建設省 徳高工事事務所	



一 柱 5-1-210



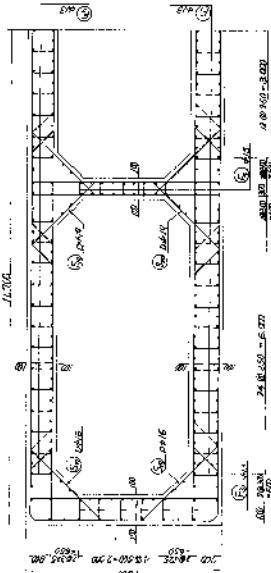
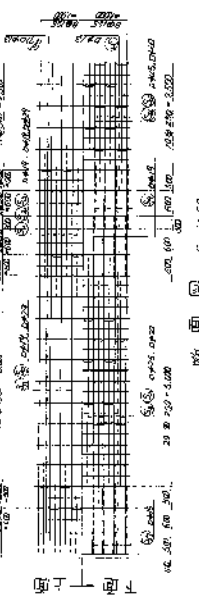
主 鋼 筋 柱 立 面



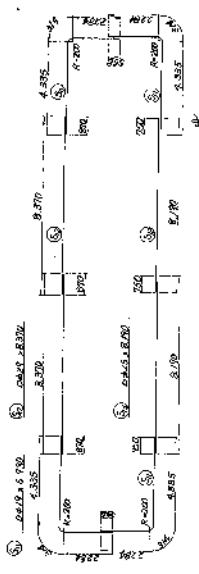
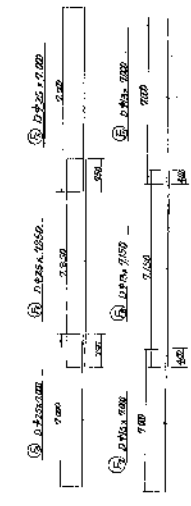
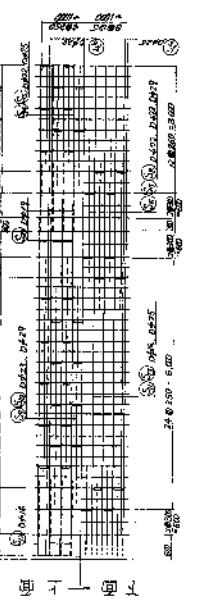
組 立 補 寸 法 表

組立補寸	寸法
1	1-1000
2	1-1000
3	1-1000
4	1-1000

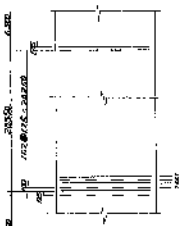
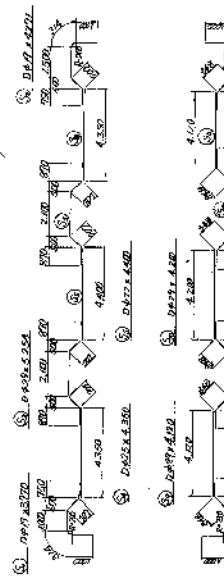
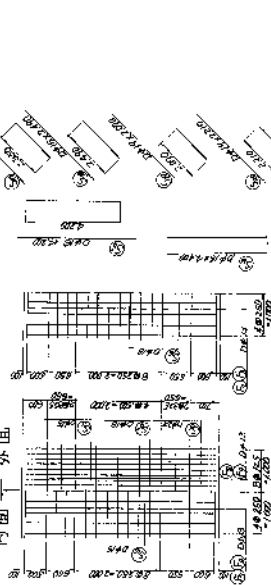
梁 版



梁 版



内 面



記号	部 位	材 料	規 格	数	体 積	重 量
1	柱	コンクリート	210φ	1	0.15	2.40
2	柱	鉄筋	8φ, 10φ	1	0.15	1.80
3	梁	コンクリート	200φ	1	0.15	2.40
4	梁	鉄筋	8φ, 10φ	1	0.15	1.80
5	壁	コンクリート	200φ	1	0.15	2.40
6	壁	鉄筋	8φ, 10φ	1	0.15	1.80
7	床	コンクリート	100φ	1	0.15	2.40
8	床	鉄筋	8φ, 10φ	1	0.15	1.80
9	床	コンクリート	100φ	1	0.15	2.40
10	床	鉄筋	8φ, 10φ	1	0.15	1.80
11	床	コンクリート	100φ	1	0.15	2.40
12	床	鉄筋	8φ, 10φ	1	0.15	1.80
13	床	コンクリート	100φ	1	0.15	2.40
14	床	鉄筋	8φ, 10φ	1	0.15	1.80
15	床	コンクリート	100φ	1	0.15	2.40
16	床	鉄筋	8φ, 10φ	1	0.15	1.80
17	床	コンクリート	100φ	1	0.15	2.40
18	床	鉄筋	8φ, 10φ	1	0.15	1.80
19	床	コンクリート	100φ	1	0.15	2.40
20	床	鉄筋	8φ, 10φ	1	0.15	1.80
21	床	コンクリート	100φ	1	0.15	2.40
22	床	鉄筋	8φ, 10φ	1	0.15	1.80
23	床	コンクリート	100φ	1	0.15	2.40
24	床	鉄筋	8φ, 10φ	1	0.15	1.80
25	床	コンクリート	100φ	1	0.15	2.40
26	床	鉄筋	8φ, 10φ	1	0.15	1.80
27	床	コンクリート	100φ	1	0.15	2.40
28	床	鉄筋	8φ, 10φ	1	0.15	1.80
29	床	コンクリート	100φ	1	0.15	2.40
30	床	鉄筋	8φ, 10φ	1	0.15	1.80
31	床	コンクリート	100φ	1	0.15	2.40
32	床	鉄筋	8φ, 10φ	1	0.15	1.80
33	床	コンクリート	100φ	1	0.15	2.40
34	床	鉄筋	8φ, 10φ	1	0.15	1.80
35	床	コンクリート	100φ	1	0.15	2.40
36	床	鉄筋	8φ, 10φ	1	0.15	1.80
37	床	コンクリート	100φ	1	0.15	2.40
38	床	鉄筋	8φ, 10φ	1	0.15	1.80
39	床	コンクリート	100φ	1	0.15	2.40
40	床	鉄筋	8φ, 10φ	1	0.15	1.80
41	床	コンクリート	100φ	1	0.15	2.40
42	床	鉄筋	8φ, 10φ	1	0.15	1.80
43	床	コンクリート	100φ	1	0.15	2.40
44	床	鉄筋	8φ, 10φ	1	0.15	1.80
45	床	コンクリート	100φ	1	0.15	2.40
46	床	鉄筋	8φ, 10φ	1	0.15	1.80
47	床	コンクリート	100φ	1	0.15	2.40
48	床	鉄筋	8φ, 10φ	1	0.15	1.80
49	床	コンクリート	100φ	1	0.15	2.40
50	床	鉄筋	8φ, 10φ	1	0.15	1.80

完成図

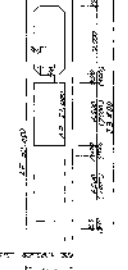
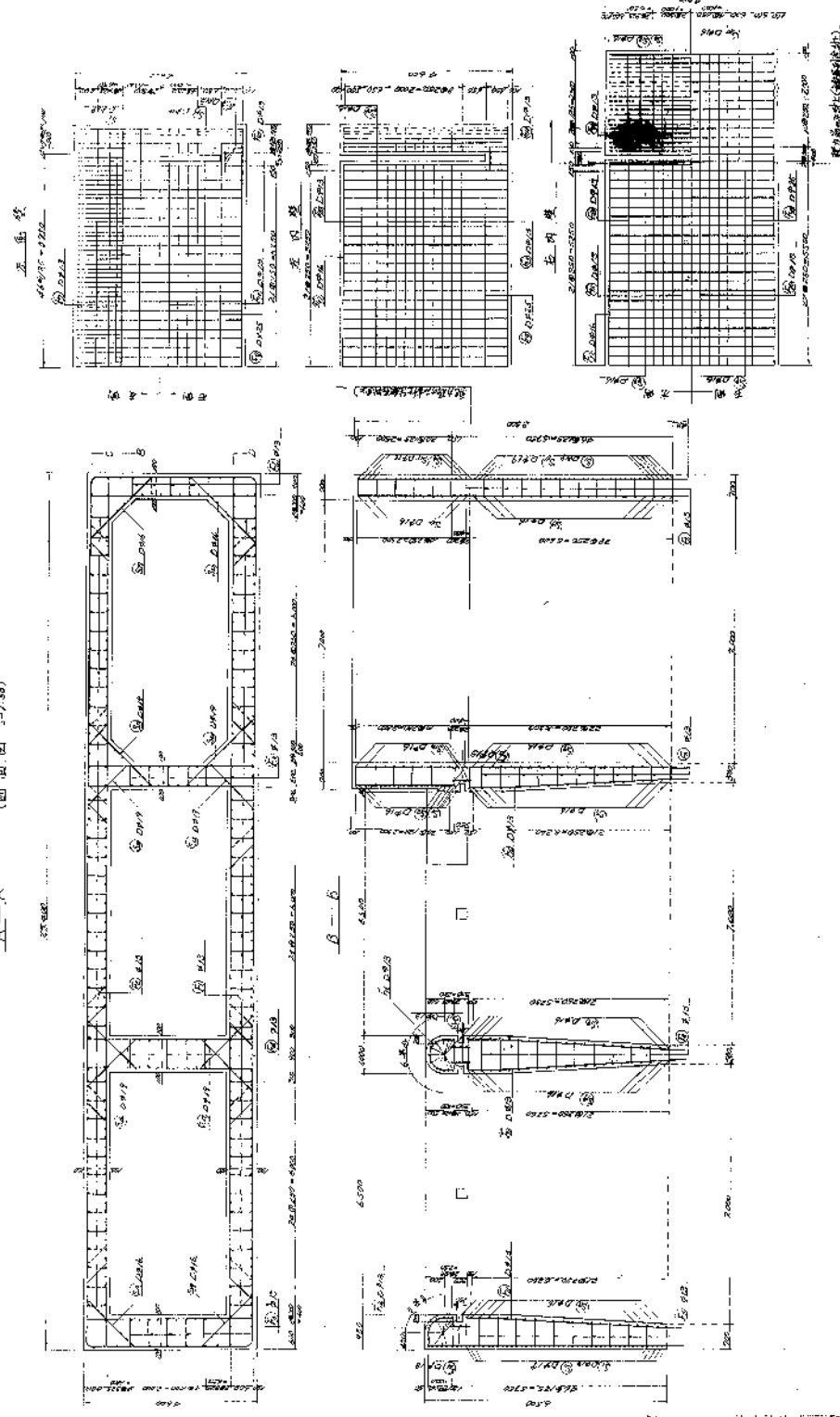
設計者 芳屋谷川排水機設計工事  
 図 様 1/50 完成図  
 縮尺 1/50  
 設計者 芳屋谷川排水機設計工事  
 縮尺 1/50  
 設計者 芳屋谷川排水機設計工事  
 縮尺 1/50  
 設計者 芳屋谷川排水機設計工事  
 縮尺 1/50



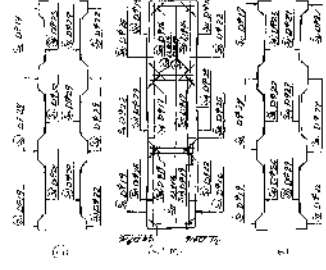
完成图

设计人 李强  
审核人 王明  
设计单位 北京建筑设计院  
设计日期 2005年8月  
工程名称 北京市城市污水处理厂  
图号 污水厂工艺图  
比例 1:100  
备注 本工程参照《城市污水处理厂设计规程》设计。  
设计人 李强  
审核人 王明  
设计单位 北京建筑设计院  
设计日期 2005年8月  
工程名称 北京市城市污水处理厂  
图号 污水厂工艺图  
比例 1:100  
备注 本工程参照《城市污水处理厂设计规程》设计。

A-A (剖面图 1/100)



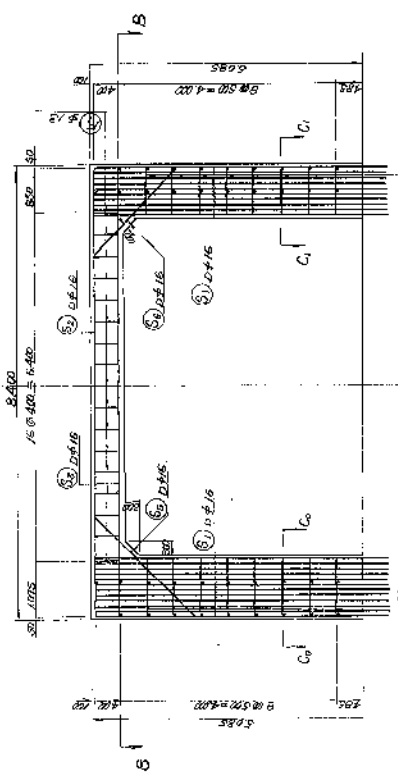
主楼结构总图



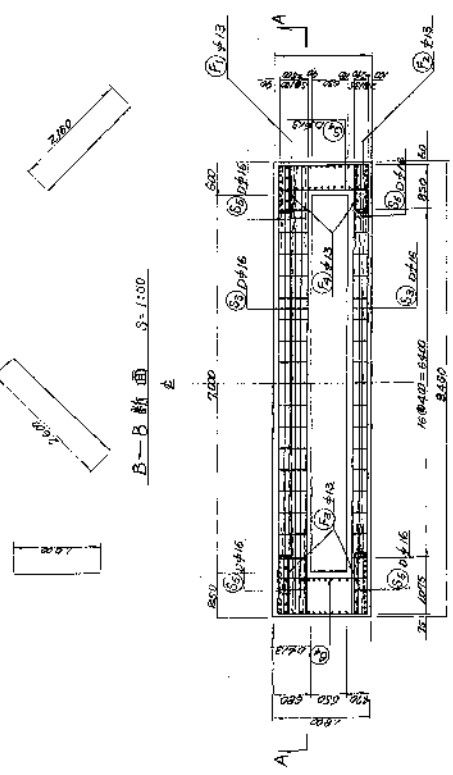
主楼新式空调

空气调节工程	
名称	规格
1	空调机组
2	风机盘管
3	送风风口
4	回风风口
5	新风风口
6	风管
7	水管
8	冷凝水管

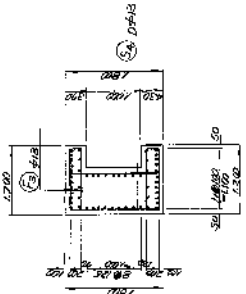
A-A 断面 S=1:50



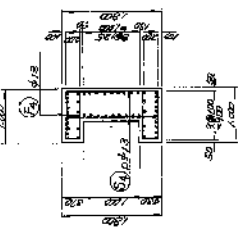
B-B 断面 S=1:50



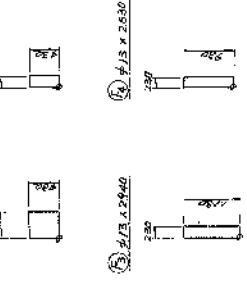
C-C 断面 S=1:50



C-C 断面 S=1:50



F 断面 S=1:50

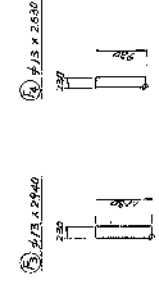
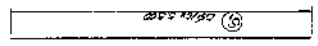


材料表

記号	径	本数	単位重量	重量	形状
S	φ16	102	1.55	158.1	直棒
2	φ13	9	0.868	7.812	直棒
3	φ10	9	0.617	5.553	直棒
4	φ13	30	0.975	29.25	直棒
5	φ16	5	1.56	7.8	直棒
6	φ13	5	0.868	4.34	直棒
F	φ13	17	0.868	14.756	直棒
2	φ13	17	0.868	14.756	直棒
3	φ10	16	0.617	9.872	直棒
4	φ13	16	0.868	13.904	直棒
Σ D 30 1223.371 = 1230 kg					
Σ R 24 157.494 = 160 kg					
総重量 1390 kg					

**完成図**

昭和 年 月 日  
 岩屋谷川排水機場新設工事  
 国 德 省 石 川 縣 新 野 市  
 縮 尺 1/50  
 設計者 全 55 葉 田 内 19  
 監 理 者 德 島 工 務 有 限 公 司  
 施 工 者 德 島 工 務 有 限 公 司  
 建設省 德 島 工 務 有 限 公 司



⑤ Dφ16 × 9.350

包煙面積法	量	形
1. 包煙面積	16.60	
2. 包煙面積	17.0	
3. 包煙面積	17.0	
4. 包煙面積	2.0	
5. 包煙面積	546.0	
6. 包煙面積	2.0	

材料表 (門柱)

記号	柱径	本数	体積	重量	形状
S 1	Dφ16	220	1.46	239.0	563
2	"	18	"	"	"
3	"	6	"	"	"
4	"	12	"	"	"
5	"	9	"	"	"
6	Dφ13	88	0.932	149.0	246
7	Dφ16	24	1.36	217.0	351
8	"	12	"	"	"
9	"	3	"	"	"
F 1	F13	44	1.04	164.282	267
2	"	51	"	"	"
3	"	36	"	"	"
4	"	36	"	"	"
5	"	5	"	"	"

SD 30 298.808 ± 29.804  
SR 34 424.384 ± 43.514

材料表 (船型)

記号	径	長さ	本数	体積	重量	形状
S 1	Dφ16	4500	192	1.56	252.418	418
2	"	4300	63	1.972	317.936	512
F 1	F9	7100	27	0.499	78.43	127
2	"	7000	14	"	22.67	37
SD 30				540.774	849.3	1400
SR 34				192.646	310.3	512

**完成図**

昭和 年 月 日

建設省 土木研究所 建築部

東京 市 豊島区 荒川町 1-1-1

設計 日 本 建築 設計 株式 会社

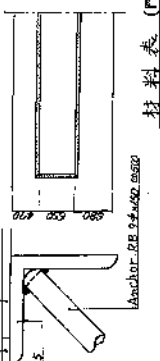
監理 日 本 建築 設計 株式 会社

施工 日 本 建築 設計 株式 会社

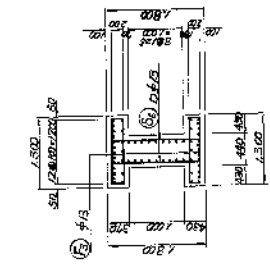
縮尺 1/50

昭和 46 年 5 月 10 日

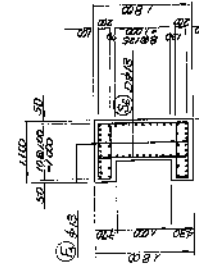
柱開口部設置図



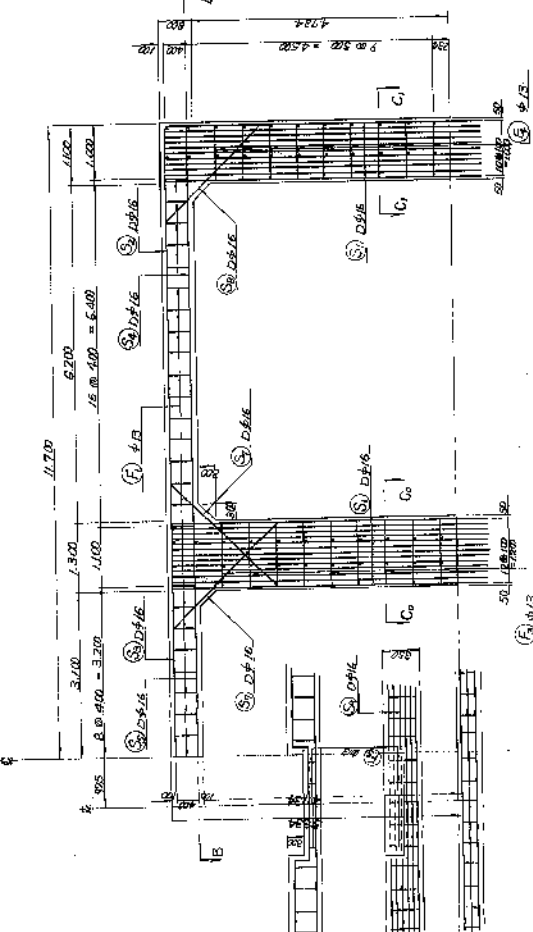
C-C 断面



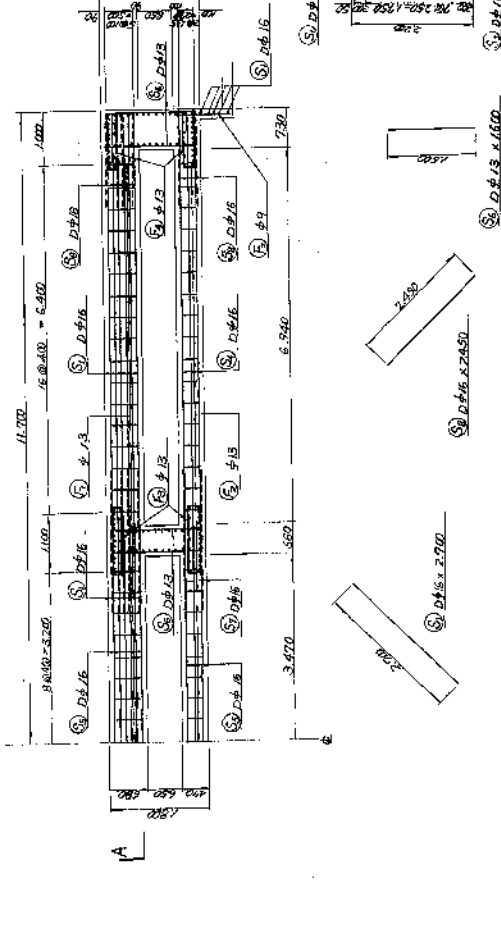
C-C 断面



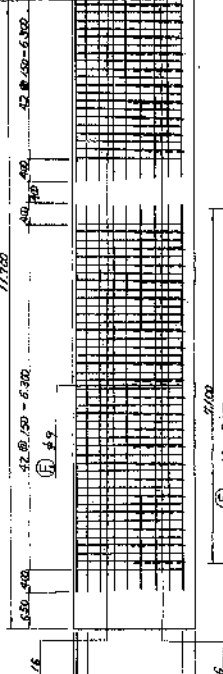
A-A 断面 S=1:50



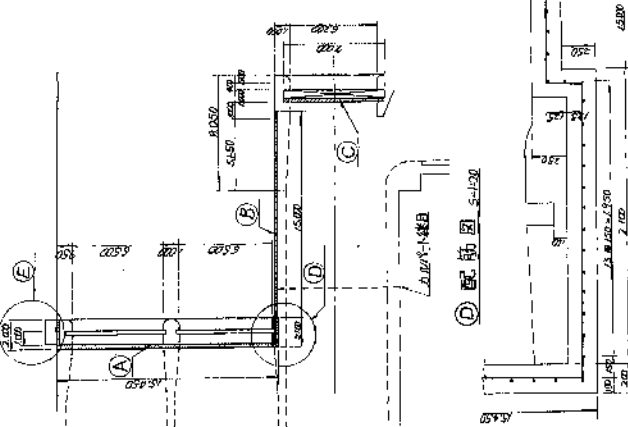
B-B 断面



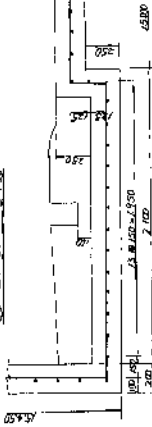
脚壁



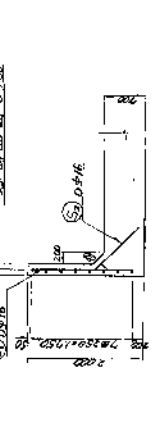
一般断面 S=1500



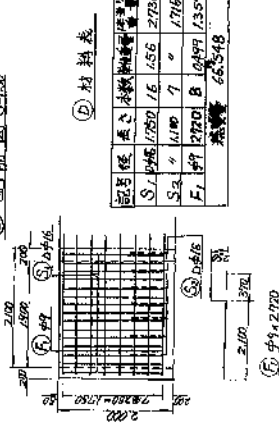
配筋图 S=1500



多肢断面 S=1500



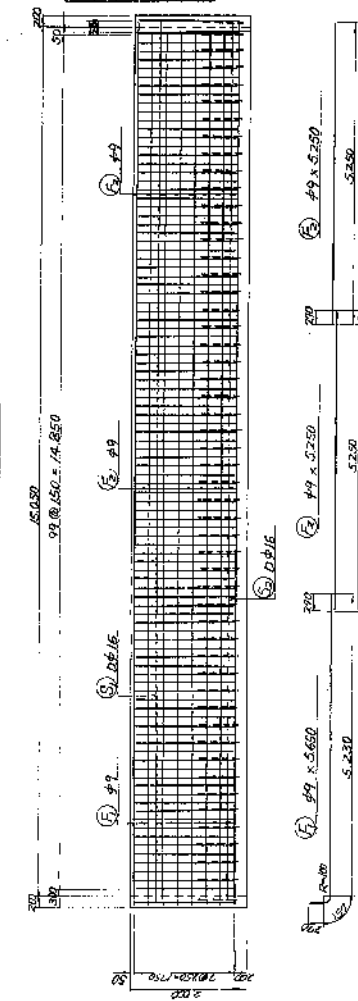
配筋图 S=1500



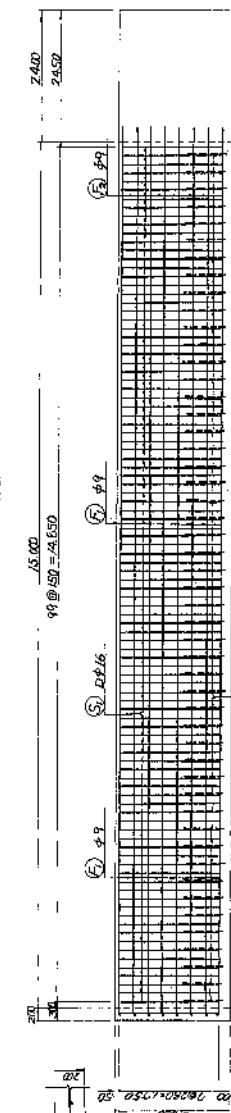
材料表

記号	径	長さ	本数	重量	体積	重量	形状
S1	φ45	1750	16	456	2750	43.080	┌
S2	φ45	1100	7	1716	1002	15.012	┌
F1	φ9	2720	B	10499	1357	19.856	└
合 計							68.948

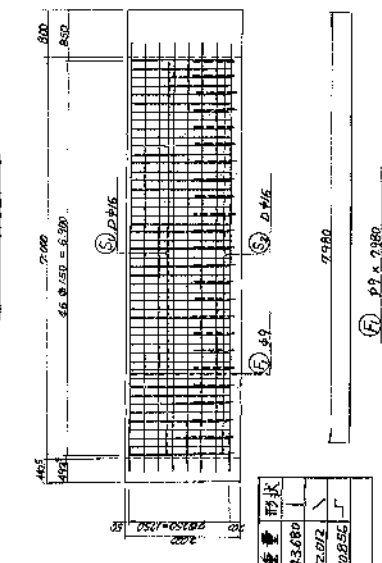
配筋图 S=1500



配筋图 S=1500



配筋图 S=1500



材料表

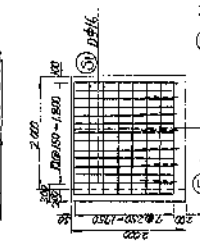
記号	径	長さ	本数	重量	体積	重量	形状
S1	φ45	1750	47	1386	2750	128.310	┌
S2	φ45	1100	24	1716	1002	41.184	┌
F1	φ9	7980	B	10499	1357	31.850	└
合 計							201.344

設計総重量  
SD30 990kg  
SR24 180kg

材料表

記号	径	長さ	本数	重量	体積	重量	形状
S1	φ45	1750	102	1556	2750	218.460	┌
S2	φ45	1100	52	1716	1002	119.232	┌
F1	φ9	5660	B	10499	1357	12.592	└
合 計							437.284

配筋图 S=1500



材料表

記号	径	長さ	本数	重量	体積	重量	形状
S1	φ45	1750	15	456	2750	35.490	┌
F1	φ9	2620	8	10499	1357	7.984	└
合 計							43.474

完 成 図

年次  
建設省港湾局新設工事  
回廊 河口御堂配筋図  
縮尺 1/50  
設計者 五洋建設株式会社  
監理者 五洋建設株式会社  
竣工年月日 昭和46年5月10日  
事務所 建設省港湾局事務所

